

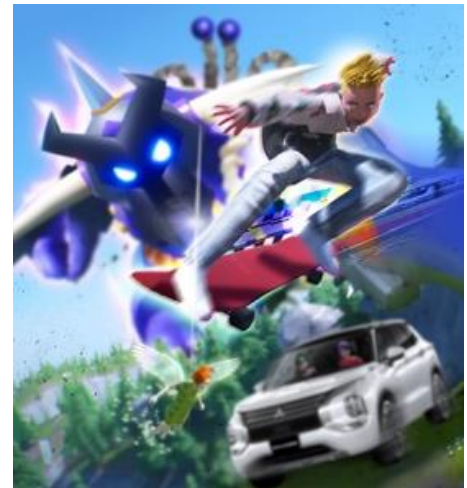
報道関係者各位

2023年12月14日  
JP UNIVERSE 株式会社  
株式会社竹中工務店  
株式会社 TSI ホールディングス  
TOPPAN 株式会社  
三菱自動車工業株式会社  
株式会社三井住友フィナンシャルグループ  
ヤマハ株式会社

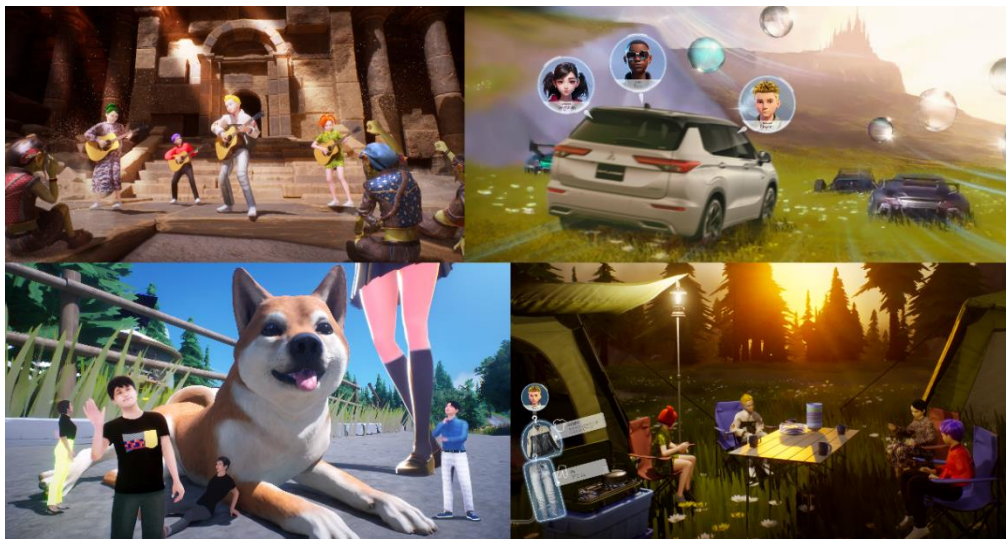
## ジャパン・メタバース経済圏「リュウグウコク®」

### 仮想空間内での企業プロダクト体験の実証実験開始

JP UNIVERSE 株式会社（代表取締役 CEO：田畑 端）、株式会社竹中工務店（取締役社長：佐々木 正人）、株式会社 TSI ホールディングス（代表取締役社長：下地 毅）、TOPPAN 株式会社（代表取締役社長：齊藤 昌典）、三菱自動車工業株式会社（代表執行役兼最高経営責任者：加藤 隆雄）、株式会社三井住友フィナンシャルグループ（執行役社長グループ CEO：中島 達）、ヤマハ株式会社（代表執行役社長：中田 卓也）は、ジャパン・メタバース経済圏構想※1 から生まれた RPG プロジェクト「リュウグウコク®」において、仮想空間内で企業プロダクト・コンテンツ体験ができる実証実験を始動したことをお知らせします。この実証実験では協力企業と共に、より良いゲーム/メタバース体験と企業プロダクト体験とを合致させ、仮想空間に組み込む技術検証を行います。



「リュウグウコク®」の世界は、ユーザーが自分の好きなアバターで冒険に参加できるだけでなく、企業が提供する様々な現実のプロダクトを遊びの中で使用することができます。ユーザーにとっては、気軽に企業の製品やコンテンツをゲームやメタバースの世界で体験できる機会になり、企業にとっては、ユーザーのゲーム体験をサポートすることで、新たな顧客との出会いの機会になります。



今回の実証実験では、企業プロダクトの空間内における物理的な再現だけでなく、その使い方や遊び方を実験することで、ゲーム/メタバースの世界を、企業にとっての新たなマーケティングの場に発展させてまいります。

※1 ジャパン・メタバース経済圏：オープン・メタバース基盤「リュウグウコク®」を活用した、異なるメタバースサービス間およびメタバース・プラットフォーム間の相互運用によって形成されるエコシステムです。2023年2月に、株式会社ジーシービー、株式会社みずほフィナンシャルグループ、株式会社三井住友フィナンシャルグループ、株式会社三菱UFJフィナンシャル・グループ、株式会社りそなホールディングス、損害保険ジャパン株式会社、TOPPAN株式会社、富士通株式会社、三菱商事株式会社、TBT Lab株式会社が基本合意書を締結して推進されているプロジェクトです。

## ■ 「リュウグウコク®」概要と「リュウグウコク®」を構成する各種サービス

(1) 「リュウグウコク®」とは

「リュウグウコク®」は「PEGASUS WORLD KIT®」を使って開発中のRPGプロジェクトです。今後、JP UNIVERSEでは「リュウグウコク®」を活用した様々な実証実験を行ってまいります。



(2) 「PEGASUS WORLD KIT®」(PWK)とは

PWKは、JP UNIVERSEグループ傘下のゲーム開発スタジオであるJP GAMESが開発したRPG/メタバース制作ミドルウェアです。仮想空間の開発に必要な機能が揃っています。写真からメタバース空間を簡単に作れる「RIV TECHNOLOGY®」など、UGC機能も搭載しています。詳しくは、ウェブサイトにてご確認ください。

ウェブサイト：<https://www.pw-kit.com/>

### <JP UNIVERSE 株式会社について>

商号	JP UNIVERSE 株式会社
代表者	代表取締役 田畑 端
URL	<a href="https://www.jpuniverse.com/">https://www.jpuniverse.com/</a>
事業内容	ゲーミフィケーションを使ったゲームコマースプラットフォームの提供

### <株式会社竹中工務店について>

商号	株式会社竹中工務店
代表者	取締役社長 佐々木 正人
URL	<a href="https://www.takenaka.co.jp/">https://www.takenaka.co.jp/</a>
事業内容	1. 建築工事及び土木工事に関する請負、設計及び監理 2. 建設工事、地域開発、都市開発、海洋開発、宇宙開発、エネルギー供給及び環境整備などのプロジェクトに関する調査、研究、測量、企画、評価、診断などのエンジニアリング及びマネジメント 3. 土地の造成並びに住宅の建設 4. 不動産の売買、賃貸、仲介、斡旋、保守、管理及び鑑定並びに不動産投資に関するマネジメント 他

## &lt;株式会社 TSI ホールディングスについて&gt;

商号	株式会社 TSI ホールディングス
代表者	代表取締役社長 下地 毅
URL	<a href="https://www.tsi-holdings.com/">https://www.tsi-holdings.com/</a>
事業内容	傘下子会社及びグループ会社の事業活動の管理ならびにそれに付帯する業務

## &lt;TOPPAN 株式会社について&gt;

商号	TOPPAN 株式会社
代表者	代表取締役社長 齊藤 昌典
URL	<a href="https://www.toppan.com/ja/">https://www.toppan.com/ja/</a>
事業内容	情報系/生活系/エレクトロニクス系事業

## &lt;三菱自動車工業株式会社について&gt;

商号	三菱自動車工業株式会社
代表者	代表執行役兼最高経営責任者 加藤 隆雄
URL	<a href="https://www.mitsubishi-motors.co.jp/">https://www.mitsubishi-motors.co.jp/</a>
事業内容	自動車の製造・販売

## &lt;株式会社三井住友フィナンシャルグループについて&gt;

商号	株式会社三井住友フィナンシャルグループ
代表者	執行役社長 中島 達
URL	<a href="https://www.smfg.co.jp/">https://www.smfg.co.jp/</a>
事業内容	銀行、その他銀行法により子会社とすることができる会社の経営管理およびこれに付帯する業務等

## &lt;ヤマハ株式会社について&gt;

商号	ヤマハ株式会社
代表者	代表執行役社長 中田 卓也
URL	<a href="https://www.yamaha.com/">https://www.yamaha.com/</a>
事業内容	楽器、音響機器、部品・装置その他